



MONTEQUIMERA  
PARCELACIÓN

LOTE NO. **76**

MONTEQUIMERA PARCELACIÓN

EL CARMEN DE VIBORAL

Un lugar mágico,  
cargado de historia,  
energía y tradición



LOTE No.  
**76**



TIPO DE USO  
Vivienda



ÁREA m2  
ÁREA LOTE: 1.434,08 m2



PRECIO  
Consultar precio

Llámanos para conocer más:

Cel. 310 492 4296

E-Mail: [comercial@montequimera.com](mailto:comercial@montequimera.com)



MONTEQUIMERA  
PARCELACIÓN

MONTEQUIMERA PARCELACIÓN

Vía el Carmen - El Canadá, Km 2

Vereda Sonadora, El Carmen de Viboral

Antioquia | Colombia

Tel. +57 310 492 4296

E-Mail: [info@montequimera.com](mailto:info@montequimera.com)

Web: [montequimera.com](http://montequimera.com)

Página: 1 de 4



# MONTEQUIMERA

PARCELACIÓN

MONTEQUIMERA PARCELACION es un lugar para volver a conectar con la naturaleza, contamos con 78 lotes campestres, las cuales van a tener vías totalmente pavimentadas, servicios públicos en tótem en cada lote, (acueducto, alcantarillado, energía, voz y datos ) zonas comunes tales como:

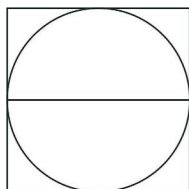
Salón de uso múltiple/coworking, zona de relajación para yoga, circuito de ciclorruta interno, fuentes de agua cristalina, zona pet.

Iniciaremos con una primera etapa de 37 lotes en donde estará ubicada la portería y la primera zona común de uso múltiple/coworking, estamos ubicados en un sector de alto desarrollo y valorización para el municipio del Carmen de Viboral y del Oriente Antioqueño.

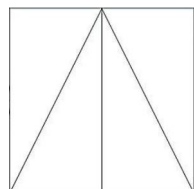
Sé tú mismo; regresa a tu esencia en MONTEQUIMERA PARCELACIÓN El lote de tus sueños te espera.

## ***Historia del proyecto:***

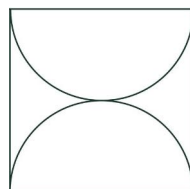
Un hombre; que convencido de la existencia de un entierro indígena que posa sobre VERDES COLINAS, emprendió la QUIMÉRICA aventura de encontrarlo, en un sitio mágico; cargado de historia y tradición, donde se suena vivir en armonía con la naturaleza para volver a la esencia. Al igual que los indígenas que habitaron la región, nuestra mayor inspiración es la naturaleza y sus 4 elementos, donde todos juntos, crean la armonía de la vida.



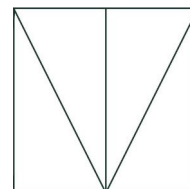
**Tierra**



**Fuego**



**Aire**



**Agua**

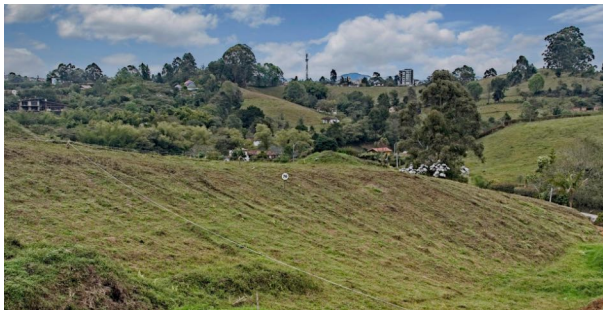






# MONTEQUIMERA

PARCELACIÓN



PROYECTO DESARROLLADO POR ETAPAS - ZONAS COMUNES ENTREGADAS POR ETAPAS.

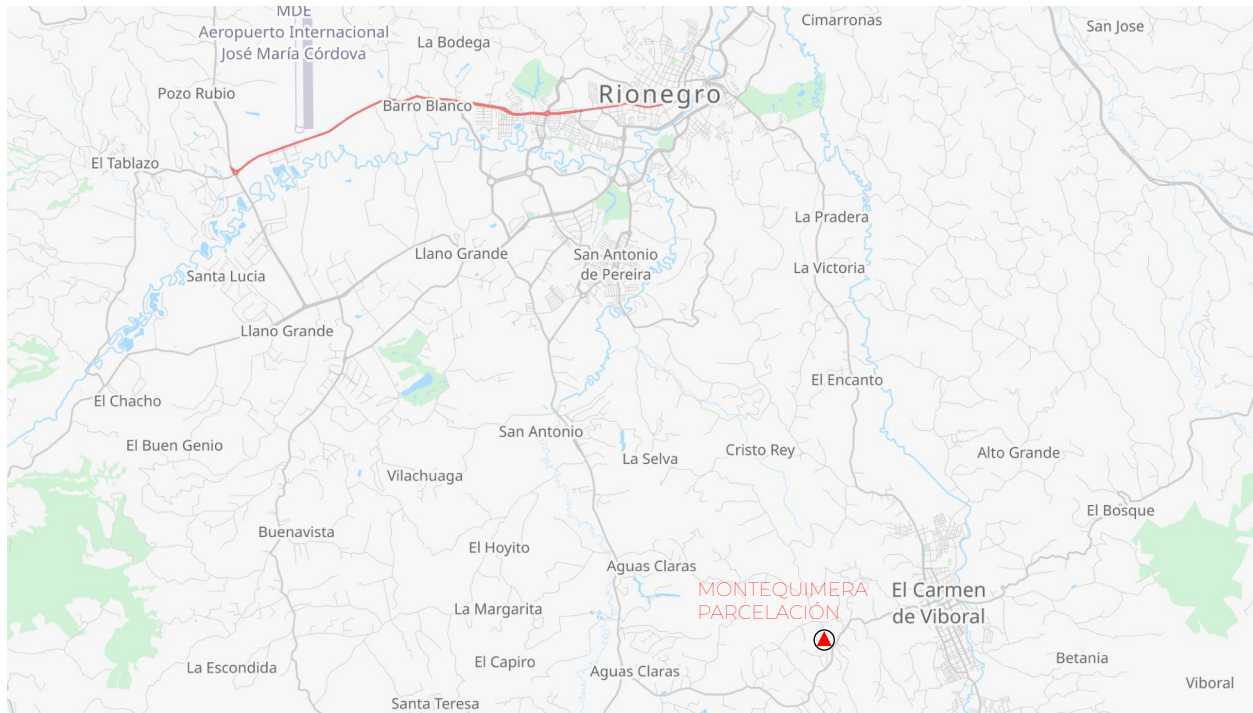
Especificaciones más detalladas en sala de ventas o en la página [www.montequimera.com](http://www.montequimera.com) | Todas las imágenes, áreas y precios de esta pieza publicitaria podrán tener variaciones posteriores a su publicación; sugerimos corroborar todos los datos con la sala de ventas antes de suscribir un contrato con la sociedad promotora. | Fecha publicación / Marzo/01/2023



# MONTEQUIMERA

PARCELACIÓN

## Visítanos:







# MONTEQUIMERA

PARCELACIÓN



## Ubicación:

MONTEQUIMERA PARCELACIÓN  
Vía el Carmen - El Canadá, Km 2  
Vereda Sonadora, El Carmen de Viboral  
Antioquia | Colombia

[Cómo llegar | Descripción de ruta ►](#)

*Haz Click*

## Horario:

Lunes - Jueves  
9.30am - 5.30pm  
Sábado - Domingo  
10.00am - 6.00pm



## Llámanos:

Sala de ventas  
Mishell Guzmán  
María Angélica Palechor  
Teléfono: 310 492 4296  
310 454 2469  
[montequimera.com](http://montequimera.com)